

LEISTER

工艺加热

适用于多种应用场合的配套风嘴。

空气加热器



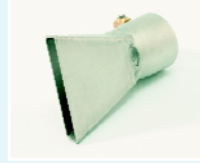
直角风嘴 90°, 12 mm
产品编号: 107.152



筛网风嘴, 20 x 35 mm
(可提供不同尺寸)
产品编号: 107.310



管状风嘴, 10 mm
(可提供不同尺寸)
产品编号: 107.145



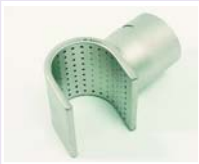
宽槽风嘴, 40 x 5 mm, 直角
(可提供不同尺寸)
产品编号: 105.548



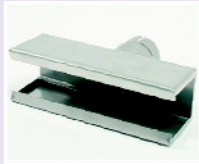
法兰连接, 40 mm
产品编号: 107.282



宽槽风嘴 20 x 2, 长度 55 mm
(可提供不同尺寸)
产品编号: 105.559



筛网风嘴, 34 x 50 mm
(可提供不同尺寸)
产品编号: 107.308



壳型风嘴, 150 x 25 mm
产品编号: 106.132



宽槽风嘴, 100 x 4 mm
(可提供不同尺寸)
产品编号: 108.078



筛网风嘴, 20 x 35 mm
(可提供不同尺寸)
产品编号: 107.309



匙型风嘴, 25 x 30 mm
产品编号: 107.314



延长管道, 210 x 36.5 mm
产品编号: 107.251



宽槽风嘴, 70 x 10 mm
(可提供不同尺寸)
产品编号: 107.258



宽槽风嘴, 150 x 12 mm
(可提供不同尺寸)
产品编号: 107.270



铰接风嘴, 125 x 22 mm
产品编号: 107.330



延长管道, 160 x 36.5 mm
产品编号: 107.255



法兰连接, 70 mm, 带夹子
产品编号: 107.254



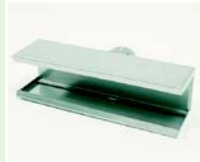
直角风嘴, 160 x 100 mm
产品编号: 107.256



铰接风嘴, 70 x 70 mm
产品编号: 107.331



壳型风嘴, 85 x 85 mm
(可提供不同尺寸)
产品编号: 107.327



壳型风嘴, 45 x 250 mm
产品编号: 107.340



宽槽风嘴, 150 x 6 mm
(可提供不同尺寸)
产品编号: 106.060



管型风嘴, 590 x 420 x 1.7 mm
(可提供不同尺寸)
产品编号: 107.257



宽槽风嘴, 100 x 4 mm
产品编号: 106.057



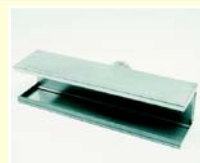
宽槽风嘴, 300 x 4 mm
(可提供不同尺寸)
产品编号: 107.262



管型风嘴, 456 x 306 x 3 mm
(可提供不同尺寸)
产品编号: 105.919



筛网风嘴, 76 x 75 mm
(可提供不同尺寸)
产品编号: 107.329



壳型风嘴, 400 x 65 mm
(可提供不同尺寸)
产品编号: 106.174



圆型风嘴, 40 mm
产品编号: 107.245



圆筛风嘴, 150 mm
产品编号: 107.335



直角风嘴, 175 x 175 mm
产品编号: 107.269



管型风嘴, 1550 x 1350 x 1.1 mm
(可提供不同尺寸)
产品编号: 106.033



圆筛风嘴, 260 mm
产品编号: 107.276



法兰连接, 120 mm
产品编号: 125.318



宽槽风嘴, 600 x 9 mm
(可提供不同尺寸)
产品编号: 106.026



壳型风嘴, 370 x 160 mm
产品编号: 107.341



管型风嘴, 1500 x 1350 x 4 mm
(可提供不同尺寸)
产品编号: 107.243



延长管道, 400 x 100 mm
产品编号: 107.233



宽槽风嘴, 500 x 15 mm
(可提供不同尺寸)
产品编号: 107.235



圆型风嘴, 100 mm
产品编号: 107.230



宽槽风嘴, 1600 x 8 mm
(可提供不同尺寸)
产品编号: 105.856

更多标准产品信息请联系上海莱丹, 如需定制请附上要求。