



PROCESS HEAT

Tausendfach
bewährt:

Die Lufterhitzer
der LE-Familie.



LE 3000



LE 3300



LE 5000



LE 10000 S

Leistung kommt von Leister.

Was immer Sie erhitzen müssen: Leister liefert die optimale Lösung. Seit über 50 Jahren. In den Bereichen Kunststoffschweißen und Heissluftgeräte sind wir weltweit führend. Seit einigen Jahren offerieren wir zudem ebenso innovative wie leistungsfähige Laser- und Mikrosysteme. Damit Sie sich stets auf die sprichwörtliche Leister-Qualität verlassen können, entwickeln und produzieren wir sämtliche unserer Produkte in der Schweiz. Und weil 98% unserer Produktion exportiert werden, haben wir ein dichtes Netz von Servicestellen auf der ganzen Welt eingerichtet. Damit garantieren wir immer und überall für unseren kompetenten Service.



Betriebsgebäude Sarnen, Schweiz

LEISTER



Plastic Welding

Seit Jahrzehnten sind wir weltweit Marktleader. Die Leistungsfähigkeit und Zuverlässigkeit unserer Produkte machen Leister zur ersten Wahl. Unsere Geräte finden Anwendung bei Dachabdichtungssystemen, Bodenbelägen, Planen, im Erd-, Wasser- und Tunnelbau, im Apparatebau und für Fahrzeugreparaturen.

NOVOLAS™



Lasersystems

Unsere innovativen Lösungen für das Präzisionsschweißen von Kunststoff ermöglichen neue Fertigungsmethoden im Automobilbau, in der Medizintechnik, in der Sensorik, in der Mikrosystemtechnik oder beim Lötten elektronischer Bauteile.

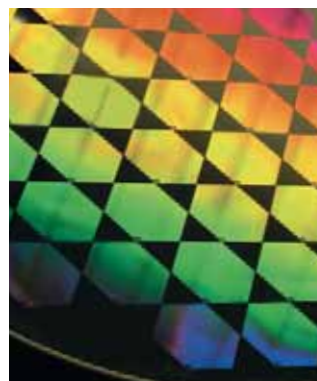
LEISTER



Process Heat

Ob aktivieren, aufheizen, aushärten, schmelzen, schrumpfen, schweißen, sterilisieren, trocknen oder wärmen: Immer häufiger wird in industriellen Prozessen Heissluft eingesetzt. Leister-Kunden profitieren vom enormen Know-how im Engineering und nutzen unsere Beratung bei der Konzeption von Heissluftanwendungen.

a:etris



Microsystems

In der Welt von morgen werden kleinste Strukturen eine grosse Rolle spielen! Damit unsere Kunden auch in Zukunft die Nase vorn haben, entwickeln und produzieren wir in unserem Reinraum schon heute mikro-mechanische Sensoren und mikro-optische Komponenten.

LE 3000

Der Luftherhitzer LE 3000 verfügt über einen Leistungsbereich von 2.2 kW bei 120 V sowie von 3.3 kW bei 230 V. Lufteintritts- wie auch Luftaustrittsanschlüsse sind mit dem Nachfolger LHS 20 und dessen Zubehör kompatibel.

Luftherhitzer

LE 3000



Kombinationsmöglichkeiten

Leister Luftherhitzer mit Leister Gebläse bei maximaler Heizleistung. Heisslufttemperatur 3 mm vor dem Luftaustritt, an der heissesten Stelle gemessen, bei 3 m Schlauchlänge und ungebremstem Luftaustritt. Luftmenge in Liter/min bei ungeheiztem Luftherhitzer und Zulufttemperatur 20°C

Gebläse-Typ	Anzahl LE × Leistung W	Luftmenge l/min	Temperatur in °C
ROBUST	1 × 3300	1 × 400	530
ROBUST	2 × 3300	2 × 320	600

Luftmengen- und Temperaturangaben können durch Änderungen am Heissluftsystem (Düsen, Schlauchlänge etc.) von den Idealwerten abweichen.

Gebläse und Zubehör im Prospekt «Industrielle Prozesse mit Heissluft».

Technische Daten LE 3000

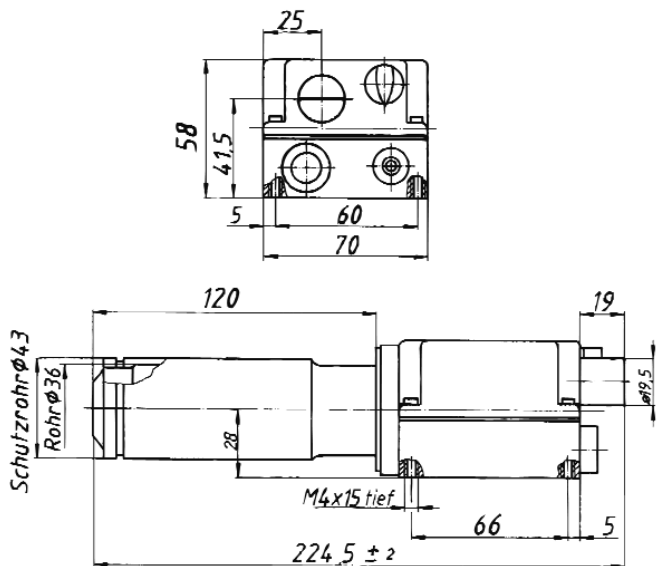
	ohne Elektronik	mit Elektronik	für KSR DIGITAL
Heizleistung mit Potentiometer stufenlos einstellbar		•	
Thermoschalter für Geräteschutz	•	•	•
Integrierter Heizelementschutz		•	•
Fernsteuerschnittstelle für Temperaturregler KSR DIGITAL oder externe SPS-Ansteuerung mit Trennverstärker 2.6 – 5.8 V inkl. 5 m Kabel und Stecker			•
Max. Luftaustritts-Temperatur °C	650	650	650
Min. Luftmenge l/min. 120 V		200	
230 V	400	300	300
Max. Lufteintritts-Temperatur °C	100	50	50
Max. Umgebungstemperatur °C	100	60	60
Gewicht g	500	500	500
Konformitätszeichen	CE	CE	CE
Sicherheitszeichen		Ⓢ	
Schutzklasse II	□	□	□

Spannung	V –	120	230
Leistung	kW	2.2	3.3
ohne Elektronik	Bestell Nr.		101.434
mit Elektronik	Bestell Nr.	101.436	101.426
für KSR DIGITAL	Bestell Nr.		101.382

Additional versions on request

Zubehör im Prospekt «Industrielle Prozesse mit Heissluft», Seite 28

Einbaumasse in mm



LE 3300

Der Luftherhitzer LE 3300 verfügt über einen Leistungsbereich von 2.2 kW bei 120 V, von 3.6 kW bei 230 V sowie von 4.4 kW bei 400 V. Lufteintritts- wie auch Luftaustrittsanschlüsse sind mit dem Nachfolger LHS 40 und dessen Zubehör kompatibel.

Luftherhitzer

LE 3300



Technische Daten LE 3300	ohne Elektronik	mit Elektronik	für KSR DIGITAL
Heizleistung mit Potentiometer stufenlos einstellbar		•	
Thermoschalter für Geräteschutz	•	•	•
Integrierter Heizelementschutz		•	•
Fernsteuerschnittstelle für Temperaturregler KSR DIGITAL oder externe SPS-Ansteuerung mit Trennverstärker 1.6 – 6.5 V inkl. 5 m Kabel und Stecker			•
Max. Luftaustritts-Temperatur °C	650	650	650
Min. Luftmenge l/min.		150	
120 V			
230 V		200	200
400 V		550	300
Max. Lufteintritts-Temperatur °C	100	50	50
Max. Umgebungstemperatur °C	100	60	60
Gewicht g	800	800	800
Konformitätszeichen	CE	CE	CE
Sicherheitszeichen		Ⓢ	
Schutzklasse II	□	□	□

Spannung	V –	120	230	400
Leistung	kW	2.2	3.6	4.4
ohne Elektronik	Bestell Nr.		101.802	
mit Elektronik	Bestell Nr.	101.795	101.796	101.806
für KSR DIGITAL	Bestell Nr.		108.935	110.872

Weitere Varianten auf Anfrage

Zubehör im Prospekt «Industrielle Prozesse mit Heissluft», Seite 28

Kombinationsmöglichkeiten

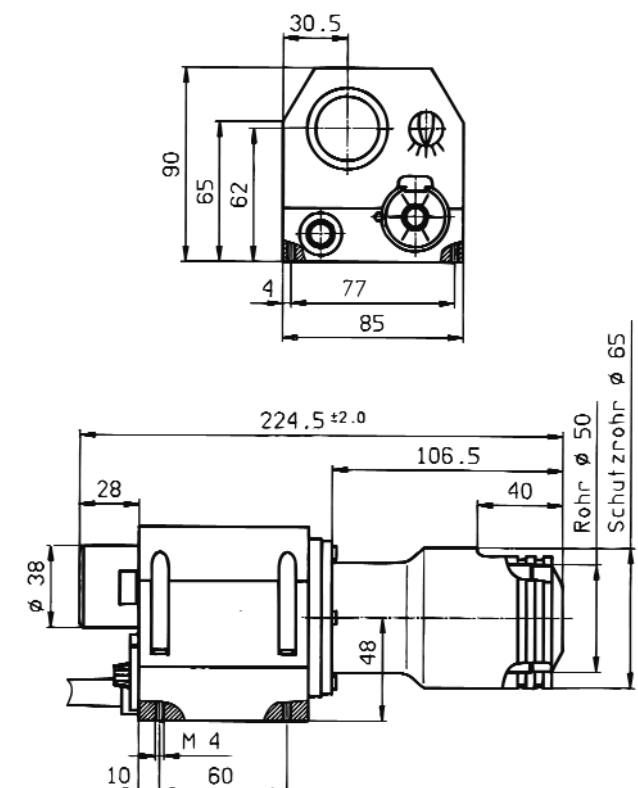
Leister Luftherhitzer mit Leister Gebläse bei maximaler Heizleistung. Heisslufttemperatur 3 mm vor dem Luftaustritt, an der heissesten Stelle gemessen, bei 3 m Schlauchlänge und ungebremstem Luftaustritt. Luftmenge in Liter/min bei ungeheiztem Luftherhitzer und Zulufttemperatur 20°C

Gebläse-Typ	Anzahl LE × Leistung W	Luftmenge l/min	Temperatur in °C
ROBUST	1 × 3600	1 × 720	380
ROBUST	2 × 3600	2 × 450	490
SILENCE	2 × 3600	2 × 380	570
ASO	2 × 3600	2 × 580	530
ASO	4 × 4000	2 × 570	535
ASO	8 × 4000	8 × 560	550
AIRPACK	4 × 3600	4 × 800	350
AIRPACK	8 × 3600	8 × 400	450

Luftmengen- und Temperaturangaben können durch Änderungen am Heissluftsystem (Düsen, Schlauchlänge etc.) von den Idealwerten abweichen.

Gebläse und Zubehör im Prospekt «Industrielle Prozesse mit Heissluft».

Einbaumasse in mm



LE 5000

Der Luftherhitzer LE 5000 verfügt über einen Leistungsbereich von 4.5 kW bei 230 V, von 5.5 kW und 8.5 kW bei 400 V sowie von 8.0 kW bei 480 V. Die Luftaustrittsanschlüsse sind mit dem Nachfolger LHS 60S und dessen Zubehör kompatibel. Er ist auch als Version für Zulufttemperatur bis 160°C erhältlich und damit bestens für Recycling-Anwendungen geeignet.

Luftherhitzer

LE 5000



Kombinationsmöglichkeiten

Leister Luftherhitzer mit Leister Gebläse bei maximaler Heizleistung. Heisslufttemperatur 3 mm vor dem Luftaustritt, an der heissesten Stelle gemessen, bei 3 m Schlauchlänge und ungebremstem Luftaustritt. Luftmenge in Liter/min bei ungeheiztem Luftherhitzer und Zulufttemperatur 20°C

Gebläse-Typ	Anzahl LE x Leistung W	Luftmenge l/min	Temperatur in °C
Silence	1 x 5000	1 x 870	560
Silence	2 x 5000	2 x 860	570
Silence	2 x 7500	2 x 1080	580
ASO	4 x 5000	4 x 1100	420
ASO	4 x 8000	4 x 1350	560
AIRPACK	4 x 5000	4 x 800	540
AIRPACK	6 x 5000	6 x 550	600

Luftmengen- und Temperaturangaben können durch Änderungen am Heissluftsystem (Düsen, Schlauchlänge etc.) von den Idealwerten abweichen.

Gebläse und Zubehör im Prospekt «Industrielle Prozesse mit Heissluft».

Technische Daten LE 5000

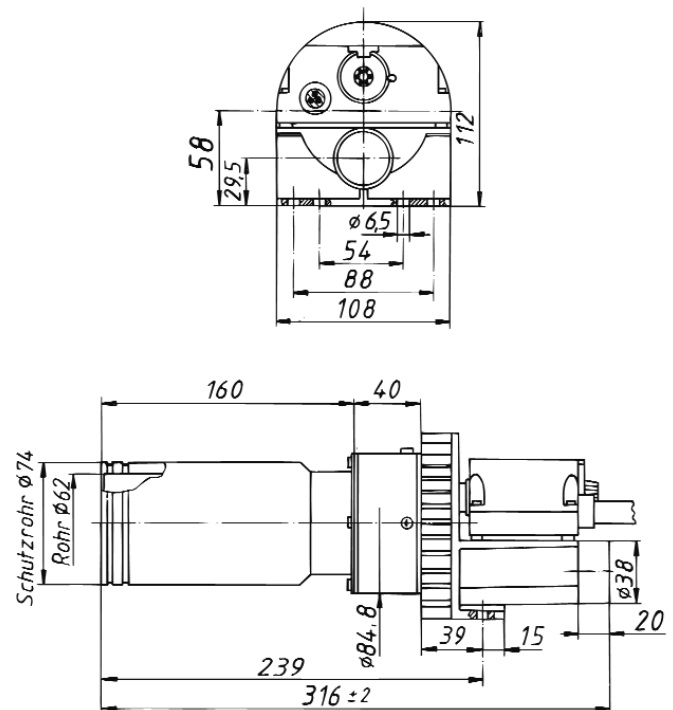
	ohne Elektronik	mit Elektronik	für KSR DIGITAL
Heizleistung mit Potentiometer stufenlos einstellbar		•	
Thermoschalter für Geräteschutz		•	•
Integrierter Heizelementschutz		•	•
Fernsteuerschnittstelle für Temperaturregler KSR DIGITAL oder externe SPS-Ansteuerung mit Trennverstärker 2.4 – 5.8 V inkl. 5 m Kabel und Stecker			•
Max. Luftaustritts-Temperatur °C	700	700	700
Min. Luftmenge l/min. 230 V	450	400	400
400 V 5.5 kW	500	500	500
400 V 8.5 kW	700	900	900
480 V	700	900	900
Max. Lufteintritts-Temperatur °C	100	50	50
Max. Umgebungstemperatur °C	100	60	60
Gewicht kg	3.4	3.4	3.4
Konformitätszeichen	CE	CE	CE
Sicherheitszeichen		Ⓢ	
Schutzklasse I	⊕	⊕	⊕

Spannung	V –	230	400	480
Leistung	kW	4.5	5.5	8.5
ohne Elektronik	Bestell Nr.	102.160	102.180	
mit Elektronik	Bestell Nr.	102.156	102.169	102.174
für KSR DIGITAL	Bestell Nr.			112.871
ohne Elektronik				
Zuluft Temp.				
max. 160 °C	Bestell Nr.		108.718	

Weitere Varianten auf Anfrage

Zubehör im Prospekt «Industrielle Prozesse mit Heissluft», Seite 29

Einbaumasse in mm



LE 10000 S

Der Luftherhitzer LE 10000 S verfügt über einen Leistungsbereich von 10 kW bei 3 × 230 V, von 11 und 17 kW bei 3 × 400 V sowie von 16 kW bei 3 × 480 V. Lufteintritts- wie auch Luftaustrittsanschlüsse sind mit dem Nachfolger LHS 60L und dessen Zubehör kompatibel. Der LE 10000 S ist auch als Version für Zulufttemperatur bis 160°C erhältlich und damit bestens für Recycling-Anwendungen geeignet.

Luftherhitzer

LE 10000 S



Kombinationsmöglichkeiten

Leister Luftherhitzer mit Leister Gebläse bei maximaler Heizleistung. Heisslufttemperatur 3 mm vor dem Luftaustritt, an der heissesten Stelle gemessen, bei 3 m Schlauchlänge und ungebremstem Luftaustritt. Luftmenge in Liter/min bei ungeheiztem Luftherhitzer und Zulufttemperatur 20°C

Gebläse-Typ	Anzahl LE × Leistung W	Luftmenge l/min	Temperatur in °C
SILENCE	1 × 9500	1 × 2000	400
SILENCE	2 × 10000	2 × 1500	460
ASO	2 × 9500	2 × 2450	320
ASO	4 × 10000	4 × 2100	350
AIRPACK	2 × 10000	2 × 1600	440

Luftmengen- und Temperaturangaben können durch Änderungen am Heissluftsystem (Düsen, Schlauchlänge etc.) von den Idealwerten abweichen.

Gebläse und Zubehör im Prospekt «Industrielle Prozesse mit Heissluft».

Technische Daten LE 10000 S

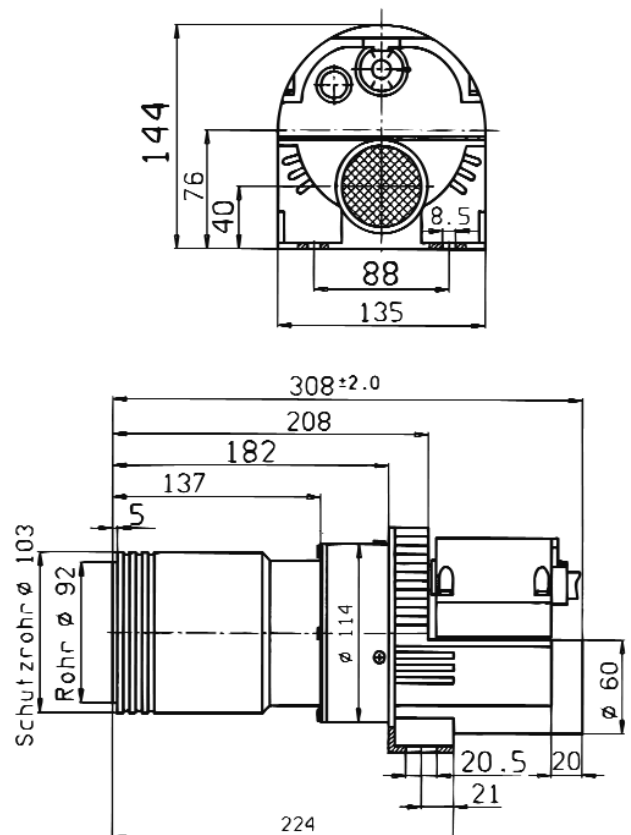
	ohne Elektronik	mit Elektronik	für KSR DIGITAL
Heizleistung mit Potentiometer stufenlos einstellbar		•	
Thermoschalter für Geräteschutz		•	•
Integrierter Heizelementschutz		•	•
Fernsteuerschnittstelle für Temperaturregler KSR DIGITAL oder externe SPS-Ansteuerung mit Trennverstärker 0 – 12 V inkl. 5 m Kabel und Stecker			•
Max. Luftaustritts-Temperatur °C	650	650	650
Min. Luftmenge l/min. 10 und 11 kW	1700	1000	1000
16 und 17 kW	2200	1750	1750
Max. Lufteintritts-Temperatur °C	100	50	50
Max. Umgebungstemperatur °C	100	60	60
Gewicht kg	3.4	3.4	3.4
Konformitätszeichen	CE	CE	CE
Sicherheitszeichen		Ⓢ	
Schutzklasse I	⊕	⊕	⊕

Spannung	V –	3 × 230	3 × 400	3 × 400	3 × 480
Leistung	kW	10	11	17	16
ohne Elektronik	Bestell Nr.	102.753	102.768	102.770	102.779
mit Elektronik	Bestell Nr.	102.747	102.760	102.765	102.777
für KSR DIGITAL	Bestell Nr.		110.968		112.372
ohne Elektronik					
Zuluft Temp.					
max. 160 °C	Bestell Nr.			113.967	

Weitere Varianten auf Anfrage

Zubehör im Prospekt «Industrielle Prozesse mit Heissluft», Seite 29

Einbaumasse in mm



Temperaturregler und Trennverstärker

Leister-Heissluftgebläse sowie Lufterhitzer werden in die verschiedensten Maschinen und Anlagen eingebaut. Soll die Heissluft-Temperatur exakt und in wahlweisen Abständen gemessen, angezeigt und geregelt werden, so wird das Heissluftgerät standardmässig mit einem Leister KSR Digital (Kaskadenregler) und einer Thermoelement-Messsonde ausgerüstet. Der Trennverstärker (Interface) ist notwendig zur galvanischen Trennung zwischen externer Sollwert-Spannung (Leitspannung, Potentiometer extern) und den Leister-Lufterhitzern Typ 3000, 3300 und 5000.

Temperaturregler

KSR DIGITAL



Technische Daten	KSR DIGITAL																								
Regelverhalten	PID																								
Gebrauchsbereit mit vorkonfiguriertem Parametersatz	•																								
Genauigkeit	Besser als 0.2% des Skalenwertes bei 25°C																								
Umschaltung °C / °F	Über Tastenfeld konfigurierbar																								
Temperatursensor / Eingang	Typ K / Buchse																								
Alarmausgang	2 Alarme unabhängig konfigurierbar Ausgang an 2 potentialfreie Relaiskontakte Steckerbuchsen 2 mm																								
Verbindung Lufterhitzer	Buchse, passend für KSR Ausführungen																								
Spannung	100 – 240 VAC, max. 8 VA																								
Netzanschlusskabel	2 m, ohne Stecker																								
Mechanik	Regler in Gehäuse eingebaut, betriebsbereit, kann auch in Frontplatte eingebaut werden. mit Ausschnitt 67 x 67 mm																								
Masse L x B x H	175 x 72 x 72																								
Gewicht g	500																								
Konformitätszeichen	CE																								
Schutzklasse II	□																								
Bestell Nr.	<table border="0"> <tr> <td>für LE 3000</td> <td>230 V</td> <td>°C</td> <td>110.340</td> </tr> <tr> <td>für LE 3300</td> <td>230 V</td> <td>°C</td> <td>110.343</td> </tr> <tr> <td>für LE 3300</td> <td>400 V</td> <td>°C</td> <td>110.344</td> </tr> <tr> <td>für LE 5000</td> <td>400 V</td> <td>°C</td> <td>110.348</td> </tr> <tr> <td>für LE 10000</td> <td>3 x 400 V</td> <td>°C</td> <td>110.359</td> </tr> <tr> <td>für LE 10000</td> <td>3 x 480 V</td> <td>°C</td> <td>110.360</td> </tr> </table>	für LE 3000	230 V	°C	110.340	für LE 3300	230 V	°C	110.343	für LE 3300	400 V	°C	110.344	für LE 5000	400 V	°C	110.348	für LE 10000	3 x 400 V	°C	110.359	für LE 10000	3 x 480 V	°C	110.360
für LE 3000	230 V	°C	110.340																						
für LE 3300	230 V	°C	110.343																						
für LE 3300	400 V	°C	110.344																						
für LE 5000	400 V	°C	110.348																						
für LE 10000	3 x 400 V	°C	110.359																						
für LE 10000	3 x 480 V	°C	110.360																						

Schnittstelle

Trennverstärker



Technische Daten	Trennverstärker	
Dieses Interface muss bei Leitspannungsbetrieb von LE 3000, LE 3300 und LE 5000 verwendet werden.		
Stromaufnahme	mA	10
Eingangsbereich	V DC	0 – 7.5
Ausgangsbereich	V DC	0 – 7.5
Masse (L x B x H)	mm	165 x 60 x 80

Trennverstärker					
Stromversorgung	V	120	230	400	480
für LE 3000 KSR	Bestell Nr.	129.564	129.565		
für LE 3300 KSR	Bestell Nr.		129.567	129.568	
für LE 5000 KSR	Bestell Nr.		129.569	129.570	129.571

Weitere Varianten auf Anfrage



Headquarters:

Leister Process Technologies
Riedstrasse
6060 Sarnen/Switzerland

phone: +41 41 662 74 74
fax: +41 41 662 74 16
leister@leister.com

www.leister.com

Leister Process Technologies ist ISO 9001:2000 zertifiziert.

Änderungen vorbehalten.



Unser dichtes Netzwerk umfasst über 120 Verkaufs- und Servicestellen in mehr als 60 Ländern.

© Copyright by Leister