

leister HOTWIND S

Forró levegő fűvóberendezés



A kezelési útmutatót az üzembe helyezés előtt figyelmesen el kell olvasni és a további felhasználáshoz meg kell őrizni.

FELHASZNÁLÁS

A Leister HOTWIND S tartós üzemre van kialakítva. A forrólevegő fűvóberendezés alkalmas kézi készülékként, asztali készülékként vagy gépekbe, berendezésekbe és készülékekbe beépített készülékként történő használatra.

- Különböző fajta **szárítási és hevítési folyamatok**
- Alagútkemencék és tartályok **fűtése**
- Befagyott vízvezetékek **felolvasztása**
- Keverési folyamatok **felgyorsítása** és a keverési vagy feltöltési folyamat során keletkező habok **feloldása**
- Csomagolóanyagok **sterilizálása**, mint kis üvegek, dugók, tartályok
- Draszté bevonatok **fényesítése**, csokoládé és kozmetikai cikkek fényesítése
- Oldószermentes ragasztó anyagok és olvadékragasztók **aktiválása és oldása**
- Szintetikus szálak és szövetek **elválasztása és összeolvasztása**
- Hőre zsugorodó csövek, fóliák, szalagok, forrasztott kötések és idomrészek **zsugorítása**
- SMD- és kábelezett alkatrészek **forrasztása**
- Rézcsövek, forrasztott összekötők és fémfóliák **forrasztása**
- Hőre lágyuló műanyagok **hegesztése**
- Műanyag présforgácsok **eltávolítása** és műanyag felületek **fényesítése**
- Fa, papír, szén vagy szalma **begyűjtása** tüzelő berendezésekben





FIGYELMEZTETÉS



Életveszély lép fel a készülék kinyitásakor, mivel feszültséget vezető elemek és csatlakozók válnak hozzáférhetővé. A készülék kinyitása előtt a készüléket minden póluson le kell választani a hálózatról. Figyelem idegenfeszültség.



Tűz- és robbanásveszély a léghevítők nem rendeltetésszerű beépítésekor és használatakor, különösen éghető anyagok és robbanásveszélyes gázok közelében.



Égésveszély! Fűtőelem csövet és a fűvókát nem szabad forró állapotban megérinteni. A készüléket le kell hűteni. A forró levegő sugarat nem szabad személyek vagy állatok felé irányítani.



VIGYÁZAT



A készüléken megadott **névleges feszültség** egyezzen meg a hálózati feszültséggel.
EN 61000-3-11; $Z_{max} = 0.047 \Omega + j 0.029 \Omega$. Szükség esetén konzultálni kell az elektromos szolgáltató céggel.



A készülék alkalmazásánál az építés helyén sürgősen szükséges a személyi védelem érdekében az **FI kapcsoló** alkalmazása



A készüléket csak **felügyelet mellett szabad** működtetni. Hő juthat látótávolságon kívül található éghető anyagokhoz.



A készüléket **óvni kell a nedvességtől**.

VIZSGÁLATI JELÖLÉS



A készülék **CCA** minősítéssel rendelkezik. (CENELEC Certification Agreement)

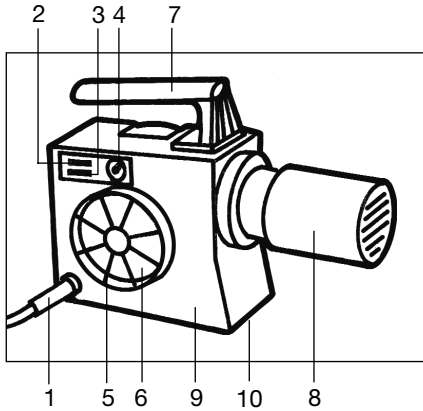
MŰSZAKI ADATOK

Elektromos biztonság: dupla szigetelésű

Feszültség	V~	230	230	380 – 440	120	100
Frekvencia	Hz	50/60	50/60	50/60	50/60	50/60
Teljesítmény	W	3700	3100	4000 – 5400	2300	2000
Hőmérséklet	°C	650	800	620	560	450
Levegőmennyiség (20 °C) l/min.		550	350	600	450	450
Nyomás	Pa	200	200	200	200	200
Emisszió szint	L _{pA} (dB)	53	53	53	53	53
Súly	kg	2.9	3.2	3.2	3.2	3.2
Méreték	mm	310×72×99	350×172×99			

100 Pa = 1 mbar

Készülék leírás

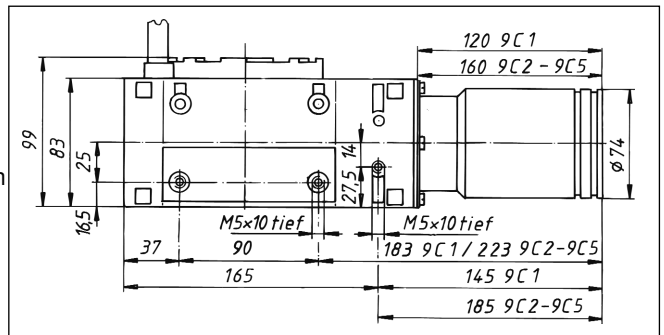
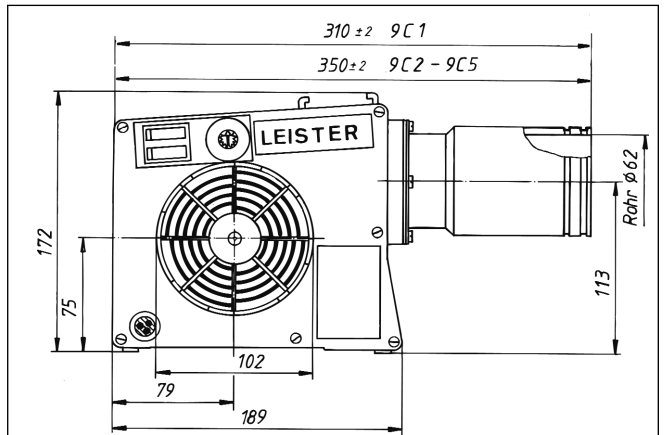


1. hálózati kábel
2. hálózati kapcsoló 0 fokozat = ki
1 fokozat = be (hideg levegő)
3. fűtéskapcsoló 2 fokozat = ki
3 fokozat = be
4. hőmérséklet beállítás potenciométerrel
5. légmennyiség szabályzó
6. beszívó nyílás
7. feltolható kézi fogantyú
8. védőcsöves fűtőelem cső
9. műanyag ház
10. három M5 menetbetét rögzítéshez a beépítésnél

Beépítés

- Rögzítéshez a ház alsó részén található **M5 menetbetéteket (10)** kell használni.
- Ha szükséges a **kézi fogantyút (7)** oldalra tolvaj fel kell szerelni.
- A beépítésnek biztosítania kell, hogy
 - csak hideg levegőt vezessenek hozzá
 - ne szívjon be levegőt forrólevegős készülékből
 - ne keletkezzen (hő-) feltorlódás
 - a készüléket ne érje másik készülék forrólevegő sugara
- A **szívónyíláson (6)** Leister nemesacél szűrőt kell alkalmazni. Különösen kritikus porok esetében (pl. fém-, elektromosan vezetőképes- vagy nedves porok) speciális szűrőket kell alkalmazni a készülékben a rövidzárlatok elkerülése érdekében.
- A készüléket meg kell óvni a mechanikai vibrálásokról és rázkódásokról

• Einbaumasse in mm



Üzem

- Készüléket az elektromos hálózatra kapcsolni.
- A szükség szerinti megfelelő fűvókát vagy reflektort fel kell szerelni.
- **Hálózati kapcsolót (2)** 1 helyzetbe állítani.
- Szükség szerint a levegő mennyiségét a **légszabályozó tolattyúval (5)** csökkenteni kell.
- A **potenciométerrel (4)** a forró levegő hőmérsékletét be kell állítani.
- A **fűtés kapcsolóját (3)** 3 helyzetre kell állítani és kb. 5 percig fel kell hevíteni. Figyelni kell arra, hogy forró levegő áramolhat ki (**Egészeszély!**)
- A Leister Process Technologies és a minősített szerviz helyek költségmentes képzéseket kínálnak a felhasználások területén (1. oldal).
- Használat után a **fűtés kapcsolót (3)** 2 helyzetbe kell állítani, **hálózati kapcsolót (2)** 1 helyzetbe kell állítani és a készüléket le kell hűteni (hőtorlódás elkerülése).

FIGYELEM:

- * *Beépített készülékként történő alkalmazásnál a hálózati csatlakozásnál álljon rendelkezésre egy készülék valamennyi pólusról történő leválasztásra 3 mm érintkező távolsággal.*
- * *A készülék hőmérséklet szabályozása megfelel az 1 veszélyességi osztálynak az EN 954 szerint. Nagyobb követelmények esetén a veszélyességi osztálynak megfelelően meg kell hozni a további biztonsági intézkedéseket*

KÜLÖNLEGES KIVITELEK

- Hőmérséklet beállítása külső potenciométerrel
- Hőmérséklet megadása külső vezetőfeszültséggel (VDC)
- Hőmérsékletszabályzás kiegészítő Leister lépcsőzetes szabályzóval 8csak a Leister Process Technologies állíthatja be)

TARTOZÉKOK

- Csak Leister fűvókákat és reflektorokat szabad használni.

KARBANTARTÁS

- A készülék **beszívó nyílását (6)** szennyeződés esetén ecsettel kell megtisztítani.
- A **hálózati kábelt (1)** és csatlakozót szakadásra és mechanikai sérülésekre ellenőrizni kell.

SZERVIZELÉS ÉS JAVÍTÁS

- A készülékeket csak a hivatalos **Leister- képviselőt és szerviz** javíthatja. A szerviz azelőírásoknak megfelelő eredeti Leister alkatrészekkel történő, ill. **24 órán belüli javítást** biztosít Önnek.

GARANCIA

- Erre a készülékre a vásárlás dátumától számítva egy (1) év garanciát nyújtunk. (A vásárlás dátumát számlával vagy szállítólevéllel kell igazolni.) A keletkezett károkat helyettesítő szállítással vagy javítással szüntetjük meg. A fűtőelemekre a garancia nem vonatkozik.
- Az ezen túlmenő igényeket a törvényi rendelkezések fenntartásával kizárjuk.
- A természetes elhasználódásra, túlterhelésre vagy szakszerűtlen kezelésre visszavezethető károkra a garancia nem vonatkozik.
- Olyan készülékeket illetően amelyek a vevő átalakított vagy megváltoztatott, igények nem támaszthatók.

Műszaki változtatás joga fenntartva

Az Ön minősített szerviz helye:

Leister Process Technologies, Galileostrasse 10, CH-6056 Kaegiswil/Schweiz
Tel. +41 41 662 74 74 Fax +41 41 662 74 16 www.leister.com sales@leister.com