

LEISTER Hotwind S □

Soplante de aire caliente



Leer detenidamente las Instrucciones de manejo antes de ponerlo en funcionamiento y conservarlas para uso posterior.

APLICACION

- El LEISTER Hotwind S es apropiado para funcionamiento continuo. El soplante de aire caliente es apropiado como aparato manual, aparato de sobremesa o para el montaje en máquinas, instalaciones y aparatos.
- **Procesos de secado y calentamiento** del más diverso tipo.
- **Calentar** hornos de circulación y depósitos.
- **Descongelar** cañerías de agua congeladas.
- **Acelerar** procesos de mezcla y **diluir** espumas, que aparecen en procesos de mezcla o de llenado.
- **Esterilizar** materiales de envase como botellas, corchos y recipientes.
- **Alisar** recubrimientos de grageas, alisar chocolates y artículos de cosmética.
- **Activar y desprender** pegamentos libres de disolvente y pegamentos de fusión.
- **Separar y fundir** hilos y tejidos sintéticos.
- **Retraer** tubos flexibles, folios y bandas retráctiles, así como uniones estañadas y piezas moldeadas.
- **Estañar** componentes SMD y cableados.
- **Estañar** tubos de cobre, empalmes de estaño y láminas metálicas.
- **Soldar** materiales termo-plásticos.
- **Eliminar** rebabas de prensado de plásticos y **abrillantarse** las superficies de plástico.
- **Encender** trozos pequeños de madera, papel, carbón o paja en instalaciones de combustión.





ADVERTENCIA



Peligro de muerte al abrir el aparato, puesto que se dejan al descubierto componentes y conexiones conductores de tensión. Antes de abrir el aparato, hay que separarlo de todos los polos de la red. (Sacar el conector de la caja de enchufe).



Peligro de incendio y explosión en caso de montaje y uso inadecuados de aparatos de aire caliente.



PRECAUCION



La **tensión nominal** que se indica en el aparato debe coincidir con la tensión de la red.



El **Interruptor-FI** es absolutamente necesario para la protección de las personas cuando se emplee el aparato al pie de obra



Peligro de quemaduras! No tocar el tubo de la resistencia ni la tobera en estado caliente. No dirigir el chorro de aire hacia personas o animales.



El **aparato no debe manejarse incontroladamente.**



Proteger el aparato **contra la humedad y los líquidos.**

SIMBOLOS DE PRUEBA



El aparato está certificado **CCA** (Cenelec **C**ertification **A**greement).

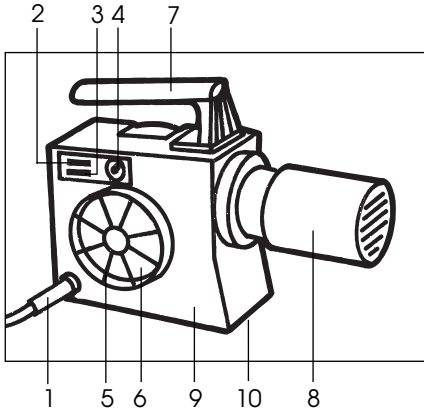
DATOS TECNICOS

Seguridad eléctrica: **doble aislamiento**

Tensión	V~	220-230	220-230	380-440	120	100
Frecuencia	Hz	50/60	50/60	50/60	50/60	50/60
Potencia	W	3400	2850	4050-5450	2250	1950
Temperatura	°C	650	800	620	560	450
Caudal de aire	l/min.	550	350	600	450	450
Presión	mbar			2		
Ruido	dB (A)			53		
Peso	kg	2,9	3,2	3,2	3,2	3,2
Medidas	mm	9C1: 310x172x99		9C2-9C5: 350x172x99		

1 mbar = 100 Pa

Descripción del aparato

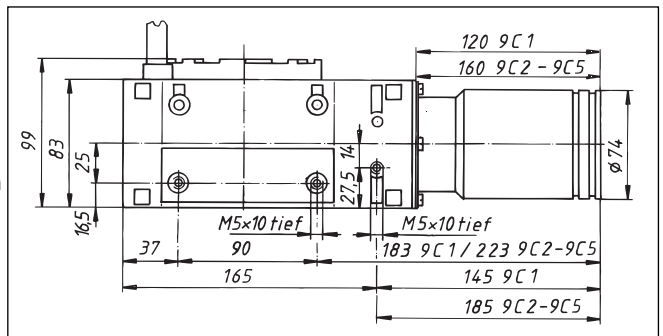
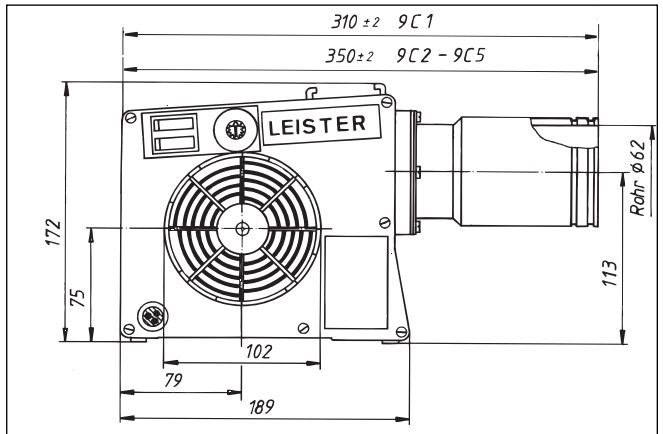


1. Cable de la red
2. Interruptor de la red Fase 0 = Desc. Fase 1 = Conex. (aire frío)
3. Interruptor para calefacción Fase 2 = Desc. Fase 3 = Conex.
4. Potenciómetro para la regulación de la temperatura
5. Registro de aire
6. Orificio de aspiración
7. Mango acoplable
8. Tubo de la resistencia con tubo de protección
9. Caja de plástico
10. Seis insertos roscados M5 para fijación de montaje

Montaje

- Para la fijación deben emplearse los **insertos roscados M5 (10)** en la parte inferior de la caja.
- Cuando sea necesario, montar el **mango (7)** mediante acoplamiento lateral.
- El montaje debe garantizar que
 - solamente se aspire aire frío
 - no aspire aire al aparato caliente
 - no se produzca remanso (de calor)
 - el aparato de aire caliente no se vea afectado por otro aparato de aire caliente.
- Utilizar filtros de acero fino LEISTER en el **orificio de aspiración (6)**. Cuando los polvos sean especialmente críticos (por ejemplo, polvos metálicos, polvos conductores eléctricos o polvos húmedos), deben utilizarse filtros especiales, para evitar cortocircuitos en el aparato.
- El aparato debe protegerse contra vibraciones y sacudidas.

• Medidas de montaje en mm



Funcionamiento

- Conectar el aparato a la red eléctrica.
- Montar la tobera o reflector correspondiente, según se requiera.
- Ajustar el **interruptor de la red (2)** a la fase 1.
- Reducir el caudal de aire con el **registro de aire (5)**, según se requiera.
- Ajustar la temperatura del aire caliente con el **potenciómetro (4)**.
- Ajustar el **interruptor para calefacción (3)** a la fase 3 y calentar durante 5 min. aprox. Hay que procurar que el aire caliente pueda salir libremente, ya que el aparato puede sufrir daños (peligro de incendio).
- La firma LEISTER, como también los puestos de venta y de servicio autorizados ofrecen asesoramiento sin cargo e iniciación en el campo de las aplicaciones de calentadores de aire (véase la página 1).
- Después de usar, ajustar el **interruptor para calefacción (3)** a la fase 2, y el **interruptor de la red (2)** a la fase 1 y dejar enfriar el aparato haciendo circular aire frío (evitar el remanso de calor).

ATENCIÓN:

- * *Cuando se use como aparato de montaje, en la conexión a la red debe existir un dispositivo apropiado para **la separación de todos los polos** de la red con una **distancia de contacto de 3 mm**.*

ACCESORIOS

- Solamente pueden utilizarse accesorios LEISTER.
- Al cambiar la tobera o el reflector, dejar enfriar previamente el aparato.

EJECUCIONES ESPECIALES

- Regulación de la temperatura con potenciómetro exterior.
- Previsión de la temperatura con tensión de mando externa (VDC).
- Regulación de la temperatura con regulador en cascada LEISTER adicional solamente se pueden adaptar y ajustar a través de la firma LEISTER.

SERVICIO Y REPARACION

- Las reparaciones deben ser realizadas exclusivamente con piezas originales LEISTER y por **puestos de servicio** autorizados **LEISTER**. Estos garantizan **un servicio de reparación en 24 horas**, responsable y fiable.

GARANTIA Y RESPONSABILIDAD

- La garantía y responsabilidad serán de acuerdo con el Certificado de garantía así como las condiciones generales comerciales y de venta actualmente vigentes.
- La Firma LEISTER Process Technologies rechaza cualquier garantía sobre aparato que no se encuentran en el estado original. Los aparatos LEISTER en ningún caso pueden desmontarse o modificarse.

Reservado el derecho a realizar modificaciones técnicas.

Su puesto de servicio autorizado: