

LEISTER X-84

Máquina automática de soldar con aire caliente



Leer detenidamente las instrucciones de manejo antes de ponerlo en funcionamiento y conservarlas para uso posterior.

APLICACION

LEISTER X-84

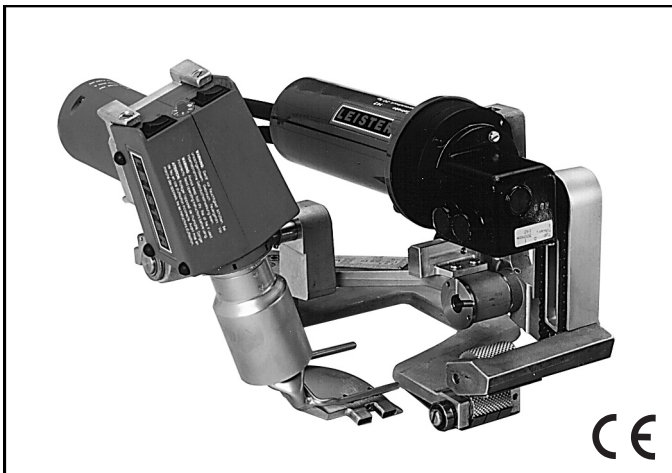
Máquina automática de soldar a solapa

- Soldadura a solapa de folios de PVC, PE, PP, ECB y EVA.
- Soldadura a solapa de bandas de obturación de PVC y ECB hasta 3 mm de espesor.

Anchos de la costura de soldadura:

2 x 10 mm, canal de ensayo 10 mm 1 x 30 mm sin canal de ensayo

Solape máximo: 80 mm





ADVERTENCIA



Peligro de muerte al abrir el aparato, ya que se dejan al descubierto componentes y conexiones que llevan tensión. Desenchufar el aparato antes de abrirlo.



Peligro de incendio y explosión en caso de uso inadecuado de los soplantes de aire caliente, especialmente cerca de materiales combustibles y gases explosivos.



No tocar la caja de la resistencia ni la tobera cuando están calientes, ya que pueden provocar **quemaduras**. Dejar que se enfríe el aparato. No dirigir el flujo de aire caliente en la dirección de personas o animales.



PRECAUCION



La **tensión nominal** que se indica en el aparato debe coincidir con la tensión de la línea/red.



Para la protección del personal en lugares residenciales, **recomendamos encarecidamente** conectar el aparato a un **GFCI** (**G**round **F**ault **C**ircuit **I**nterrupter = Interruptor de Circuito de Pérdida a Tierra) o un **RCCB** (**R**esidual **C**urrent **C**ircuit **B**reaker = Disyuntor de Corriente Residual).



El aparato debe funcionar **con supervisión**. El calor puede llegar a materiales combustibles que no están a la vista.



Proteger el aparato **del vapor y la humedad**.

SIMBOLOS DE ENSAYO

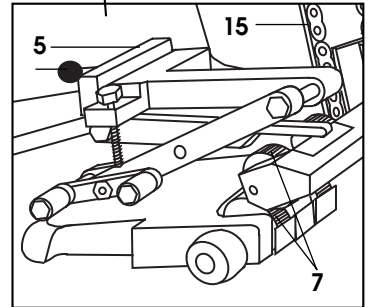
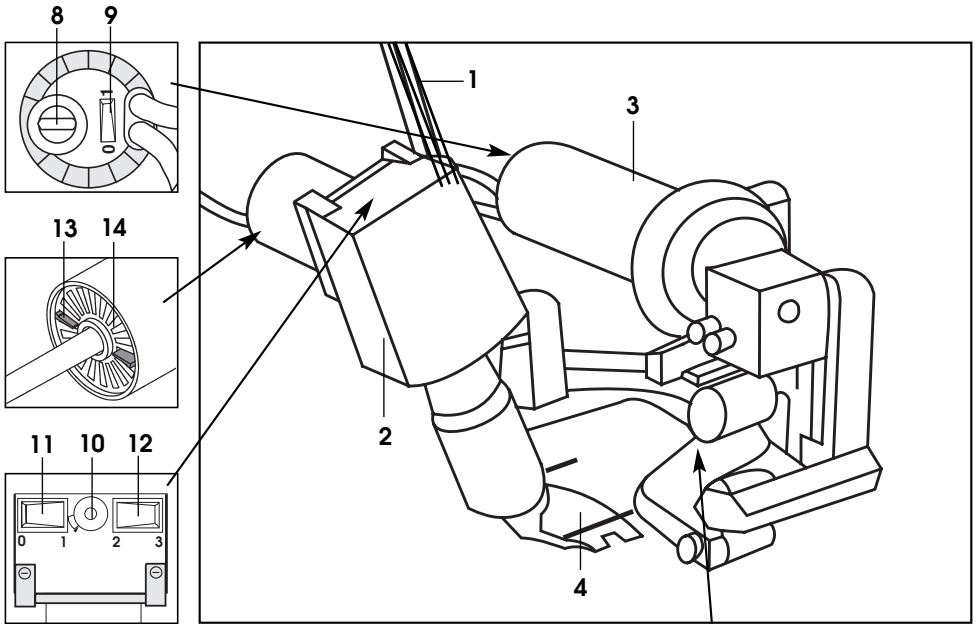


DATOS TECNICOS

Seguridad eléctrica: **doble aislamiento**

Tensión	V~	120 / 230 ★
Frecuencia	Hz	50 / 60
Potencia	kW	1,9/2,3/2,9
Temperatura	°C	20 – 600
Caudal de aire	l/min.	220
Accionamiento	m/min.	0,5 – 3,5
Ruido	dB(A)	67
Medidas	mm	300 × 310 × 250
Peso	kg	5,9

★ Tensión de conexión no conmutable



Disponibilidad para el funcionamiento

La máquina automática de soldar con aire caliente se ajusta en la fábrica para el tipo y espesor del material requeridos.

- Montar la **barra de guía (1)**.
- Extender el **aparato de soldar (2)** y girarlo hacia arriba hasta el tope.
- Conectar el aparato a la red.

Posicionamiento del aparato

- Desbloquear el **rodillo de presión (7)** con el **mango de bola (6)** del **dispositivo de bloqueo (5)**.
- Desplazar la máquina automática de soldar entre el material colocado a solapa.

Parámetros de soldadura

- Ajustar la velocidad de soldadura con el **potenciómetro (8)**. Conectar el **interruptor (9)** para el accionamiento.
- La fuerza de unión se ajusta en la fábrica o a través de un puesto de servicio LEISTER autorizado.
- Ajustar la temperatura de soldadura con el **potenciómetro (10)**. Conectar el **interruptor del soplante (11)**. Colocar el **interruptor de dos bases para el caudal de aire (13)** en la fase 3 y calentar durante 5 minutos aproximadamente. En caso necesario, reducir el caudal de aire con el **interruptor de dos fases (12)** y con el **registro de aire (13)**.

Ciclo de soldadura

- Bajar el **aparato de soldar (2)** y desplazar la **tobera (4)** entre las bandas colocadas a solapa hasta el tope, al mismo tiempo tensar los **rodillos de presión (7)** tirando hacia arriba del **mango (3)** (se inicia el proceso de soldadura).
- Controlar el proceso de soldadura. En caso necesario, corregir la velocidad de soldadura con el **potenciómetro (8)**.
- Guiar la máquina automática de soldar con la **barra de guía (1)** o con el **mango (3)** a lo largo de la costura de soldadura.
- Después de soldar, levantar ligeramente el **mango (3)**, desbloqueando en este caso el **mango de bola (6)**, tirar del **aparato de soldar (2)** con la **tobera (4)** fuera del solape y girarlo hacia arriba.
- Al término de los trabajos de soldadura, desconectar el interruptor de **accionamiento (9)**, colocar el **potenciómetro para el ajuste de la temperatura (10)** a cero, para que se enfríe el **aparato de soldar (2)**. A continuación, desconectar el **interruptor del soplante (11)**.

INSTRUCCIONES

La compañía LEISTER y sus centros de servicios autorizados ofrecen cursos introductorios de soldadura de manera gratuita.

MANTENIMIENTO

- Limpiar el **filtro de aire (14)** del aparato con un pincel cuando esté sucio.
- Limpiar los **rodillos de presión (7)** y la **tobera (4)** con cepillo de alambre.
- Tratar la **cadena (15)** con spray para cadenas o con aceite.
- Comprobar los principales cables por roturas y daños mecánicos.

SERVICIO Y REPARACION

- La herramienta debería ser revisada después de un máximo aproximado de 1.000 horas de trabajo por un centro autorizado.
- Las reparaciones deben ser realizadas exclusivamente por **puestos de servicio LEISTER** autorizados. Estos garantizan un **servicio de reparación** especializado y fiable **en 24 horas** con piezas de requesto originales según los esquemas de conexión y las listas de piezas de requesto.

GARANTIA Y RESPONSABILIDAD

- La prestación de la garantía y la responsabilidad de realizan de acuerdo con la Hoja de garantía así como según las Condiciones Generales de Venta vigentes en cada momento.
- La firma LEISTER Process Technologies rechaza toda garantía a aparatos que no están en el estado original. Los aparatos LEISTER no deben en ningún caso transformarse o modificarse.

Reservado el derecho de posibles cambios técnicos

Su puesto de servicio autorizado:

LEISTER Process Technologies, Riedstrasse, CH-6060 Sarnen / Suiza
Tel. +41 41 662 74 74 Fax +41 41 662 74 16 www.leister.com sales@leister.com